

Maître d'ouvrage



PRÉFECTURE DU PAS-DE-CALAIS
 DIRECTION DÉPARTEMENTALE DES TERRITOIRES ET DE LA MER DU PAS-DE-CALAIS
 SERVICE DE L'ENVIRONNEMENT

Vu pour être annexé à mon arrêté d'approbation du PPRI des pieds de coteaux des wateringues du
25 MARS 2022

Le Préfet,
 Louis LE FRANC

Plan de Prévention du
 Risque Inondation

PPRI des pieds de coteaux
 des wateringues

Commune : GUÎNES (4)

Hauteurs d'eau

Maître d'oeuvre



APPROBATION

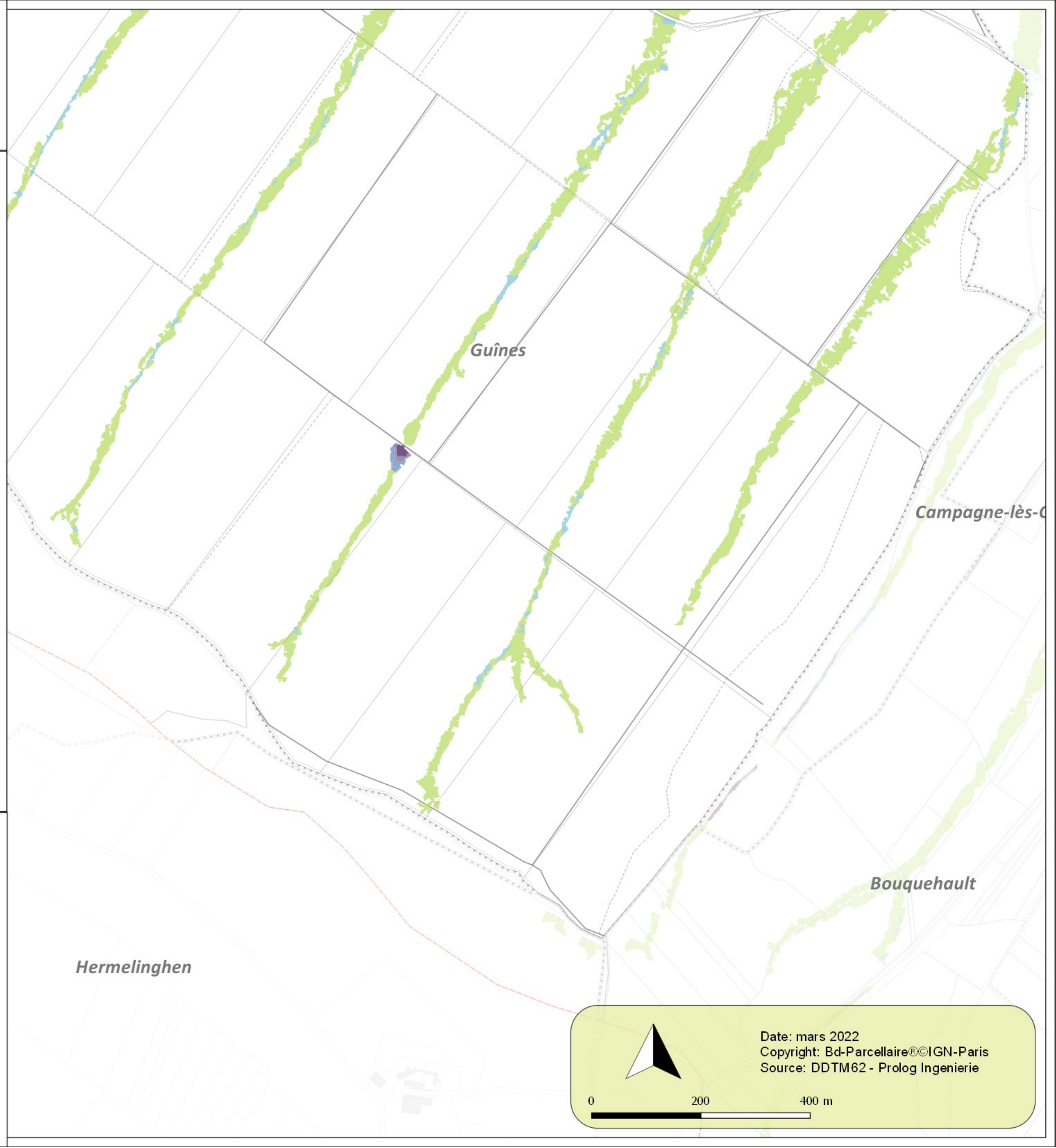
Echelle: 1/5000

Classes de hauteurs d'eau

Supérieure à 1,5 m	
Comprise entre 1 et 1,5 m	
Comprise entre 50 cm et 1 m	
Comprise entre 20 et 50 cm	
Inférieure à 20 cm	

Éléments généraux

- Mairie
- Cours d'eau
- Limites communales
- Limites de bassin versant
- Bâtiments
- Limites parcellaires
- Surface en eau
- Limites du PPRI de la Hem
- Limites du PPRL du secteur du Calaisis



Date: mars 2022
 Copyright: Bd-Parcellaire®©IGN-Paris
 Source: DDTM62 - Prolog Ingenierie